

**Александр и Кармен Володченко**

Фотоатлас

**Настенные изображения в отеле  
«Титаник Мардан Палас» на Турецкой Ривьере**



Анталия

2024

# 1. Оглавление

1. Оглавление	2
2. О концепции туристического фотоатласа	3-4
3. Галерея настенных изображений в отеле «Титаник Мардан Палас»	5
3.1. Правая сторона галереи	6-11
3.2. Левая сторона галереи	12- 21
4. План отеля «Титаник Мардан Палас»	22
5. Авторы фотоатласа	23
6. Источники и выходные данные	24

## 2. О концепции туристического фотоатласа

Туристический фотоатлас «Настенные изображения в отеле «Титаник Мардан Палас» на Турецкой Ривьере» дополняет наш фотоатлас «5 дней в отеле «Титаник Мардан Палас» и документирует наш короткий отпуск в Турции (январь 2024 г.).

Эти два фотоатласа вместе с фотоатласом «Посещение Малой Москвы на Турецкой Ривьере» (апрель 2019 г.) формирует новую серию иллюстрированных атласов об отелях, построенных в дворцовом стиле на Турецкой Ривьере (район Кунду, между Лара и Белек).

Наш третий фотоатлас «5 дней в отеле «Swandor Hotels & Resorts Топкапи Палас» будет завершен в марте этого года и дополнит нашу серию фотоатласов о трех отелях-дворцах как курортно-гостиничных комплексах со своеобразными архитектурными концепциями.

Отель «Titanic Mardan Palace» построен в дворцовом османском стиле и напоминает известнейший стамбульский султанский дворец Долмабахче.

Отель «Asteria Kremlin Palace» передает символ богатой русской культуры в стиле царского дворца и представляет собой копию Кремля.

Отель «Swandor Hotels & Resorts Topkapı Palace» имеет архитектурную концепцию великолепного дворца Топкапы в Стамбуле.

Эти три отеля-дворца удачно воплощают культурно-исторические и эстетические аспекты Турции и России на Турецкой Ривьере.

## 2. О концепции туристического фотоатласа

Во время нашего визита в отель «Титаник Мардан Палас» авторы фотоатласа увидели и задокументировали интересные настенные (рельефные) изображения с 13 сценами из стамбульских кварталов XVIII-XIX веков.

Рельефные настенные изображения расположены на внешней стене Европейского крыла отеля (в конце крыла), напротив ворот Топкапы (см. также фото на титульной странице).

Состояние барельефа удовлетворительное, но многие рельефные изображения посветлели от солнечных лучей за 15 лет с 2009 г.

Настенная галерея с 13 сценами из стамбульских городских сюжетов остается для многих гостей отеля не известной.

Информацию о концепции и авторе барельефа авторам фотоатласа не удалось получить в отеле, ее просто не было. Только семь сцен были идентифицированы, остальные шесть сцен остались без конкретных названий.



### 3. Галерея настенных изображений в отеле «Титаник Мардан Палас»



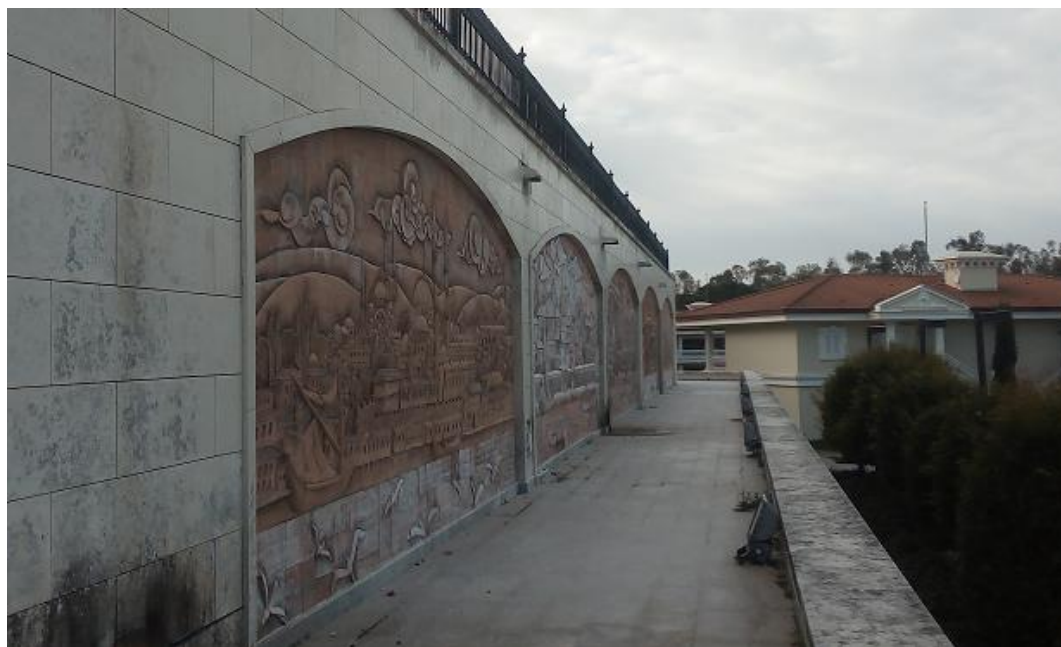
Левая сторона галереи включает  
восемь изображений



Правая сторона галереи включает  
пять изображений



### 3.1 Правая сторона галереи



5

4

3

2

1

Пять сцен из стамбульских городских сюжетов на правой стороне галереи



### 3.1 Правая сторона галереи



Сцена № 1: Маяк „Ahir kap“



### 3.1 Правая сторона галереи



Сцена № 2: фрагмент из стамбульских кварталов

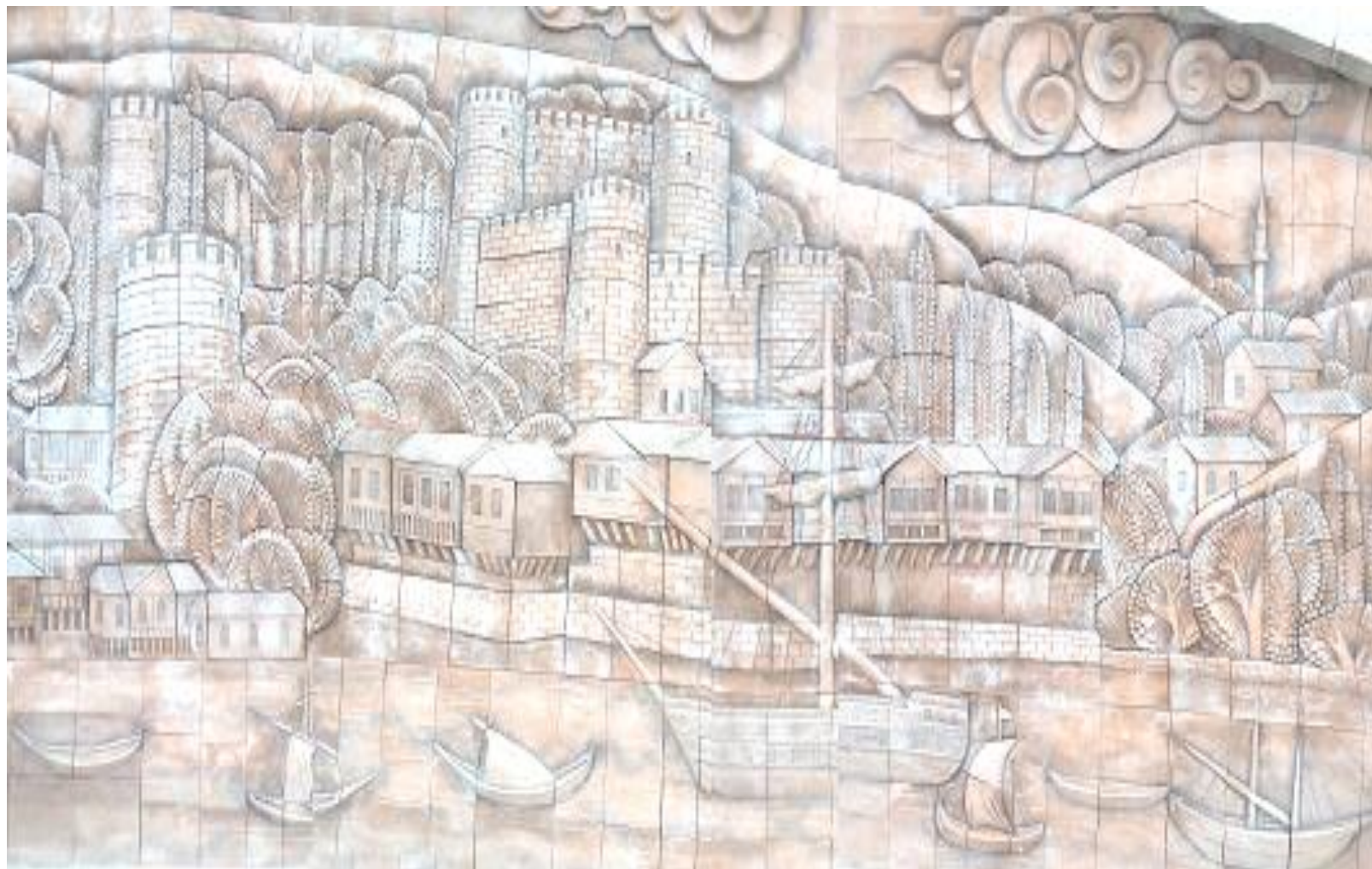


### 3.1 Правая сторона галереи



Сцена № 3: фрагмент из стамбульских кварталов

### 3.1 Правая сторона галереи



Сцена № 4: фрагмент из стамбульских кварталов



### 3.1 Правая сторона галереи



Сцена № 5: Мечеть Айя-София



## 3. 2. Левая сторона галереи



Настенные изображения на левой стороне галереи

### 3. 2. Левая сторона галереи



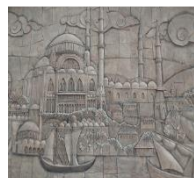
13



12



11



10



9



8



7



6

Восемь рельефных настенных изображений на левой стороне галереи



## 3.2. Левая сторона галереи



Сцена № 6: : Мечеть Айя-София



## 3.2. Левая сторона галереи



Сцена № 7: Голубаая мечеть или Мечеть Султанахмет



## 3.2. Левая сторона галереи



Сцена № 8: Константинопольская стена

## 3.2. Левая сторона галереи



Сцена № 9: Девичья башня



## 3.2. Левая сторона галереи



Сцена № 10: Голубая мечеть или Мечеть Султанахмет

## 3.2. Левая сторона галереи



Сцена № 11: фрагмент из стамбульских кварталов



## 3.2. Левая сторона галереи



Сцена № 12: фрагмент из стамбульских кварталов

## 3.2. Левая сторона галереи



Сцена № 13: Мечеть Айя-София



## 4. План отеля «Титаник Мардан Палас»

### INFO MAP



- 1 Dolmabahçe – Hotel Lobby
- 2 Anatolian Wing
- 3 European Wing
- 4 Convention Center
- 5 BeFine Spa  
- Indoor Pool  
- Hot/Steamer  
- Fitness Center
- 6 Swimming Pool
- 7 Maiden's Tower  
- Aquamarine SeaFood Restaurant  
- Panache Italian Restaurant  
- Aslan Topyraklı Restaurant  
- Sika Road Indian Restaurant  
- Secret Terrace Bar  
- Tower Roof Bar
- 8 Haseer Restaurant
- 9 Lake House
- 10 Nevizade Square  
- Show Center  
- Caprice Patisserie  
- Ice Cream & Waffle  
- Stale Snack Restaurant
- 11 Tini Kids Club
- 12 Aquapark
- 13 Mykonos Beach Club
- 14 Water Sports
- 15 Beach
- 16 Scorpion Pier
- 17 Beach Cabanas
- 18 Pool Cabanas
- 19 Emergency Assembly Point
- 20 Dolmabahçe Entrance Gate
- 21 Topkapı Exit Gate
- 22 Bosphorus Main Restaurant
- 23 Saporo Italian Snack Restaurant  
- Pool Bar

## 5. Авторы фотоатласа



Александр и Кармен Володченко у бич-клуба „Миконос



## **6. Источники и выходные данные**

Слайды 1, 4-22, 23: фотоархив А. Володченко

Слайд 22: <https://qrco.de/bbwlsb/mardan.guestonline.info>

Володченко Александр и Кармен

**Настенные изображения в отеле «Титаник Мардан Палас» на Турецкой Ривьере**

Фотоатлас. Анталия, 2024